

Urban Jürgensen

Verksamhetschef
Kvinnokliniken
Höglandssjukhuset
Eksjö



Budskap.

- Benchmarking "From bottom to top" är ett bra utvecklingsinstrument
- Man får aldrig sluta jaga den 100% korrekta diagnossättningen.
- Att de data vi jämför och tror är sanningen behöver granskas och kontrolleras ständigt.



Vem är "vi"?



- Programgruppen i gynekologi, obstetrik och gynonkologi i Sydöstra regionen.



HOTEL
Helsingin

RESTAURANG



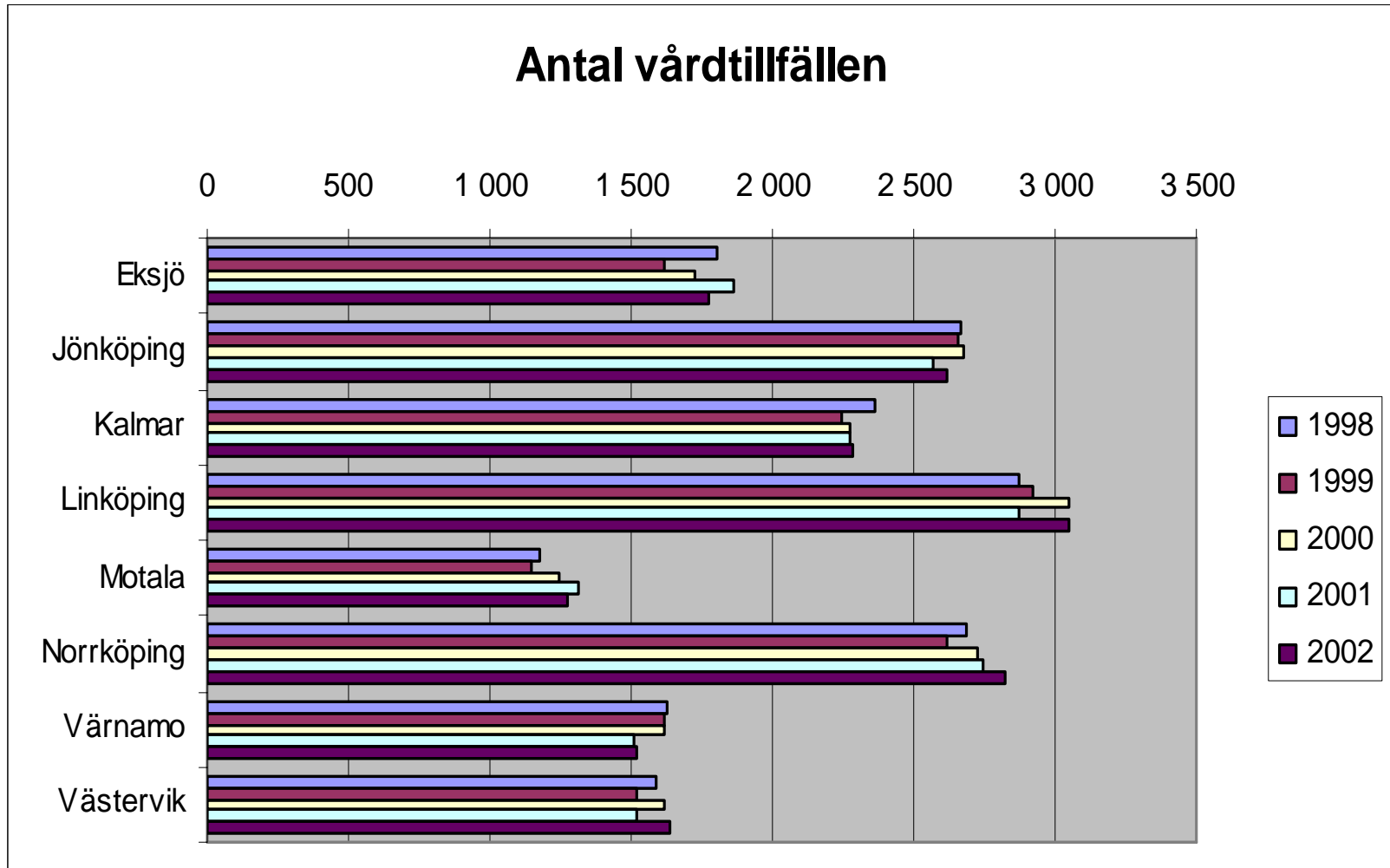
Syfte.

- Syftet är att med hjälp av våra DRG databaser för slutenvård, göra jämförelser mellan kvinnoklinikerna i Sydöstra sjukvårdsregionen, analysera orsaker till skillnader i utfall och komma överens om måtvärden att sträva mot.

Förutsättningar

- Barnen har uteslutits (har tyvärr återigen registrerats med bristande konsekvens)
- Materialet har trimmats för ytterfall.
- Ytterfallens vårdtider fram till trimningsgränsen är medräknade.

Klinikernas storlek.



	Medelvårdtid - Dagar				
Kvinnoklinik	1998	1999	2000	2001	2002
Eksjö	3,41	3,17	2,94	2,74	2,62
Jönköping	3,52	2,95	2,91	2,98	3,04
Kalmar	3,69	3,54	3,57	3,34	3,19
Linköping	3,66	3,47	3,30	3,27	3,24
Motala	2,57	2,42	2,36	2,27	2,23
Norrköping	3,26	3,10	3,05	3,02	2,96
Värnamo	3,69	3,41	3,66	3,53	3,32
Västervik	4,17	4,07	4,12	3,97	3,84
Regionen	3,52	3,28	3,24	3,14	3,08
<i>Riket</i>				3,2	

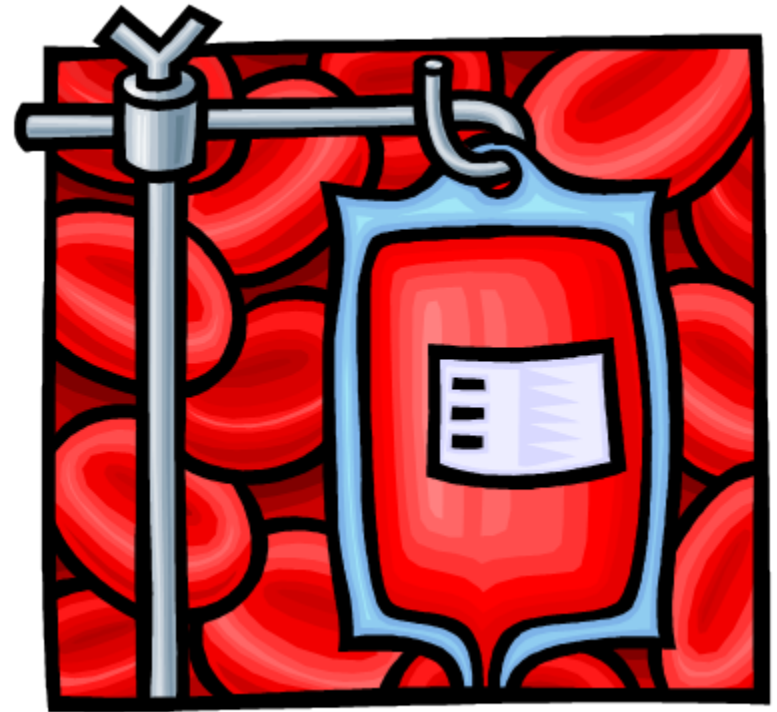
Obstetrik-medelvårdtider

	DRG 370						DRG 371					
	Kejsarsnitt med kompl.				2002		Kejsarsnitt utan kompl.				2002	
	1998	1999	2000	2001	Antal	mvt	1998	1999	2000	2001	Antal	mvt
Kvinnoklinik	1998	1999	2000	2001	Antal	mvt	1998	1999	2000	2001	Antal	mvt
Eksjö	6,29	5,76	4,56	4,54	18	4,11	4,67	4,43	3,94	3,05	88	3,42
Jönköping	7,46	5,35	6,71	7,51	110	6,85	5,75	4,77	4,62	4,14	161	4,28
Kalmar	8,40	7,49	7,92	6,52	32	4,97	6,26	5,51	4,85	5,01	135	4,37
Linköping	10,25	9,24	6,86	7,78	112	6,76	5,75	5,38	5,03	4,73	202	4,58
Motala	5,00	4,80	4,33	4,26	23	4,48	3,67	3,32	3,10	2,77	123	2,96
Norrköping	6,63	5,90	5,71	5,74	73	5,33	5,34	4,69	4,44	4,58	190	4,29
Värnamo	7,57	6,20	6,95	4,78	26	5,54	5,76	5,49	4,64	4,29	81	4,32
Västervik	9,62	9,45	8,72	8,23	52	6,15	6,68	6,10	5,85	6,33	69	6,13
Regionen	8,20	7,29	6,87	6,75	446	6,05	5,60	5,01	4,61	4,39	1 049	4,25
<i>Riket</i>				7,0						5,2		

	DRG 372						DRG 373					
	Förlossning med kompl.				2002		Förlossning utan kompl.				2002	
Kvinnoklinik	1998	1999	2000	2001	Antal	mvt	1998	1999	2000	2001	Antal	mvt
Eksjö	4,86	4,58	3,53	3,24	73	3,33	3,20	3,12	2,71	2,27	818	2,27
Jönköping	5,30	4,28	4,32	4,68	155	4,49	3,09	2,68	2,64	2,58	1 238	2,52
Kalmar	5,05	5,08	5,14	4,12	163	4,05	3,54	3,24	3,14	2,82	900	2,77
Linköping	4,99	4,38	5,00	4,63	208	4,08	3,21	3,01	2,76	2,41	1 268	2,63
Motala	2,79	2,67	2,79	2,61	58	2,59	2,04	1,95	1,81	1,73	552	1,82
Norrköping	4,51	4,07	4,26	3,57	156	4,00	3,01	2,88	2,70	2,70	1 233	2,76
Värnamo	5,47	5,15	5,25	4,33	63	4,37	4,16	3,96	3,76	3,59	682	3,41
Västerik	5,43	5,64	5,65	5,55	98	5,09	4,20	3,94	3,94	3,81	665	3,91
Regionen	4,78	4,44	4,57	4,25	974	4,10	3,28	3,07	2,93	2,72	7 356	2,74
<i>Riket</i>				4,3						2,7		

Kvalitet.

- Blödning > 1000 ml vid kejsarsnitt. Vi har 6,0% är det bra eller dåligt?
- Blödning > 1000 ml vid normal förlossning är det bra eller dåligt?

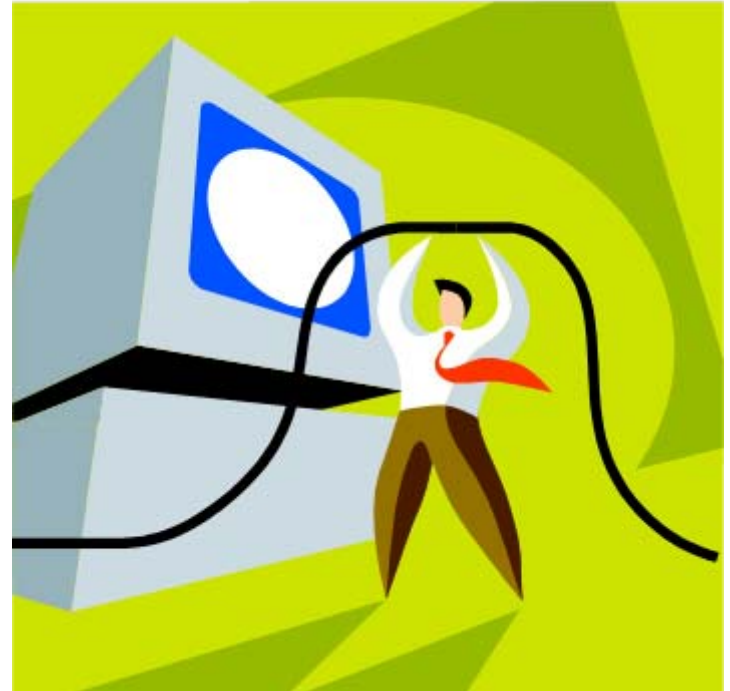


Kvinnoklinik	Antal kejsarsnitt DRG 370 och 371	Antal patienter med blödning >1000ml	%
Eksjö	106	6	6,0
Jönköping	271	52	19,0
Kalmar	167	10	6,0
Linköping	314	27	8,5
Motala	146	11	7,5
Norrköping	263	15	5,7
Värnamo	107	9	8,4
Västervik	121	8	6,6
Regionen	1495	138	
<i>Målvärde <6%</i>			

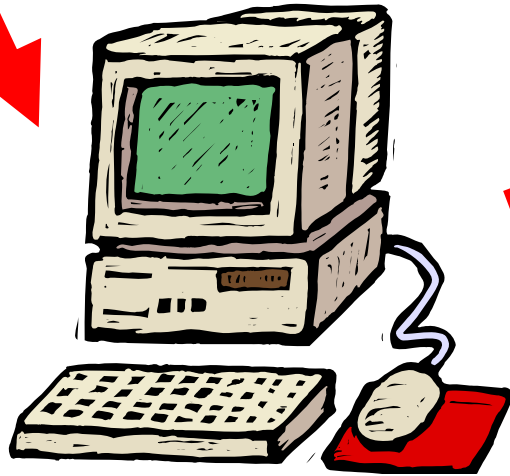
Kvinnoklinik	Antal vaginal förlossning DRG 372 och 373	Antal patienter med blödning >1000ml	%
Eksjö	891	37	4,2
Jönköping	1393	54	3,9
Kalmar	1063	48	4,5
Linköping	1476	48	3,3
Motala	610	27	4,4
Norrköping	1389	65	4,7
Värnamo	745	27	3,6
Västervik	763	26	3,4
Regionen	8330	332	
<i>Målvärde <4%</i>			

Datakvalitet

- Om inte våra data är korrekta faller alla jämförelser...
- Hur kan vi kontrollera att de data som finns i sammanställningar är samma som vi matade in?



GIGO.....



Korrekt inmatning

- Välutbildade läkarsekreterare är grundstommen i säkra data.
- Doktorer kan få sätta diagnoser men kodningen bör överlämnas till ansvarstagande experter.

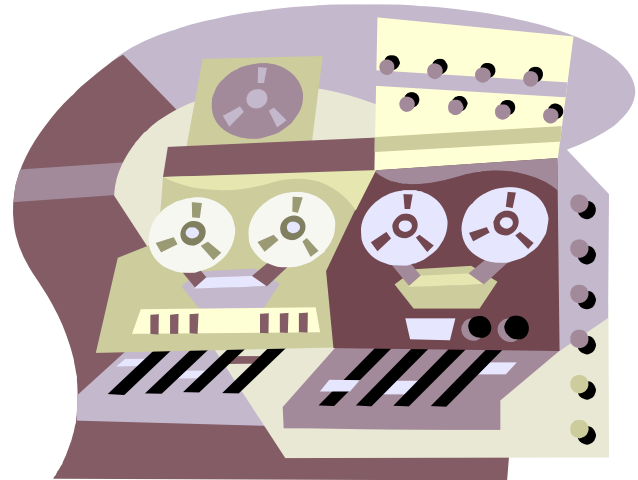


Datasystem

1110100111001111



Användare



Centrala system

Datalager.....

- I Småland löser livets problem sig när man kommer till himmelen.
- Dataproblem löser sig när vi får ett datalager....
- I Norrköping fanns en "felkoppling" mellan PAS-systemet och datalagret. DRG-poäng motsv ca. 1.000.000 Kr "försvann"!



Datakvalitet.

- Ytterfall
- Testa typfall
- "Slask" DRG (DRG 468, 470 och 477)
- Antal använda DRG per klinik
- DRG med mindre än 4 vårdtillfällen
- Stämmer olika databaser överens?
- Revision



Antalet ytterfall 2001

Kvinnoklinik	Antal ytterfall	Summa dagar >gränsen	Totalt antalet vård dagar	Andel dagar >gränsen i %
Eksjö	62	657	5569	11,80
Jönköping	59	668	8210	8,14
Kalmar	45	229	7689	2,98
Linköping	81	995	10286	9,67
Motala	11	46	2929	1,57
Norrköping	29	226	8281	2,73
Värnamo	36	766	5998	12,77
Västervik	36	253	6234	4,06
Regionen	359	3840	55196	

Antalet ytterfall 2002

Kvinnoklinik	Antal ytterfall	Summa dagar >gränsen	Totalt antalet vård dagar	Andel dagar >gränsen i %
Eksjö	28	262	4783	5,48
Jönköping	46	505	8341	6,05
Kalmar	46	262	7423	3,53
Linköping	49	311	10109	3,08
Motala	9	85	2850	2,98
Norrköping	15	118	8283	1,42
Värnamo	18	187	5130	3,65
Västervik	27	225	6455	3,49
Regionen	238	1955	53374	

Typfall

- Testa att mata in 10 – 20 fiktiva fall med känt DRG-resultat på ett flertal kliniker
- Resultatet är inte alltid som man väntar...
- Inmatningsfel förekommer.
- Systemen fungerar inte alltid som lovat.

”Slask-DRG”

	DRG 468			DRG 477		
Kvinnoklinik	1996	1998	2002	1996	1998	2002
Eksjö	0	0	1	0	0	0
Jönköping	0	0	0	0	0	0
Kalmar	12	6	8	6	5	9
Linköping	5	8	0	4	8	2
Motala	5	1	0	1	1	3
Norrköping	8	2	4	11	7	3
Värnamo	0	0	0	0	0	1
Västervik	0	6	5	0	8	9
Regionen	30	23	18	22	29	27

Antal använda DRG

Kvinnoklinik	Antalet använda DRG-nr				
	1998	2000	2001	2002	% förändring 2001-2002
Eksjö	47	52	65	60	-8
Jönköping	66	44	54	49	-9
Kalmar	51	67	79	67	-15
Linköping	52	67	78	76	-3
Motala	45	56	66	53	-20
Norrköping	50	69	86	66	-23
Värnamo	41	53	48	50	4
Västervik	51	64	91	68	-25

Stämmer data i olika system överens?

DRG nr 370, 371, 372 och 373				
Kvinnoklinik	Summa förlösta enl DRG	Summa förlösta enl Obstetrix	Skillnad	% skillnad i förhållande till Obstetrix
Eksjö	997	1 008	11	1,1
Jönköping	1 664	1 666	2	0,1
Kalmar	1 230	1 228	-2	-0,2
Linköping	1 790	1 816	26	1,4
Motala	756	755	-1	-0,1
Norrköping	1 652	1 677	25	1,5
Värnamo	852	857	5	0,6
Västervik	884	884	0	0,0
<i>Regionen</i>	<i>9 825</i>	<i>9 891</i>	<i>66</i>	<i>0,7</i>

Revision

- Att man reviderar bokföring betraktas som självklart.
- Att man reviderar DRG är däremot inte lika accepterat, trots att det är rejäla penningsvärden det handlar om.



Revision

- 25 gynekologiska och 25 obstetriska journaler från kvinnokliniken US Linköping.
- Frågeställningen: "Hur mycket ändrades DRG-summan efter granskningen?"



Resultat:

- **Obstetrik:**

- En patient med fel huvuddiagnos
- I fyra fall leder granskningen till ändrat DRG. I ett fall lägre, i tre högre
- Totalt 0,3033 poäng högre

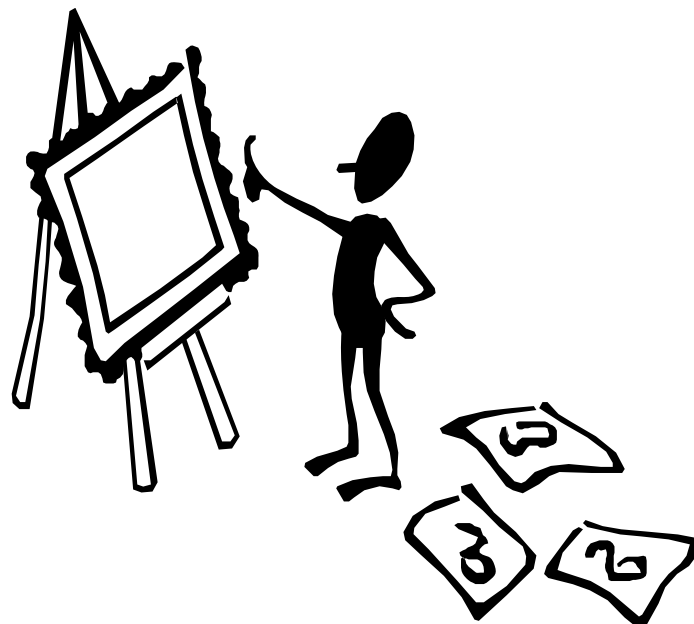
- **Gynekologi:**

- Två patienter med fel huvuddiagnos
- I ett fall leder granskningen till ändrat DRG, i detta fallet lägre
- Totalt 0,7428 poäng lägre

Totalt alltså en differens på 50 journaler på 0,4395 poäng

Konklusion:

- Jag hoppas alla har fått bilden att Benchmarking enligt vår modell leder till:
 - Bättre vård
 - Ökad insikt i verksamheten.
 - Utveckling
 - Bättre data
- Kontinuerlig utbildning av sekreterare och läkare



Konklusion:

- Diagnossättning kan bli bättre om man anstränger sig. Linköping är ett utmärkt exempel på att vårt regionala arbete bär frukt.
- Revision! Om ingen kontrollerar eller efterfrågar bryr sig ingen



Konklusion:

- Lita aldrig på data som inte ständigt kontrolleras.
- Testa ständigt
- Lita aldrig på IT-folket, testa och kontrollera istället...



Våra DRG-rapporter finns på:
<http://e.lio.se/Svn/Regprogram/>

Tack för ordet

