

# Region Hallands strategier för ökad kvalitet i diagnoskodning

*”Coding is poetry”*

# Region Halland

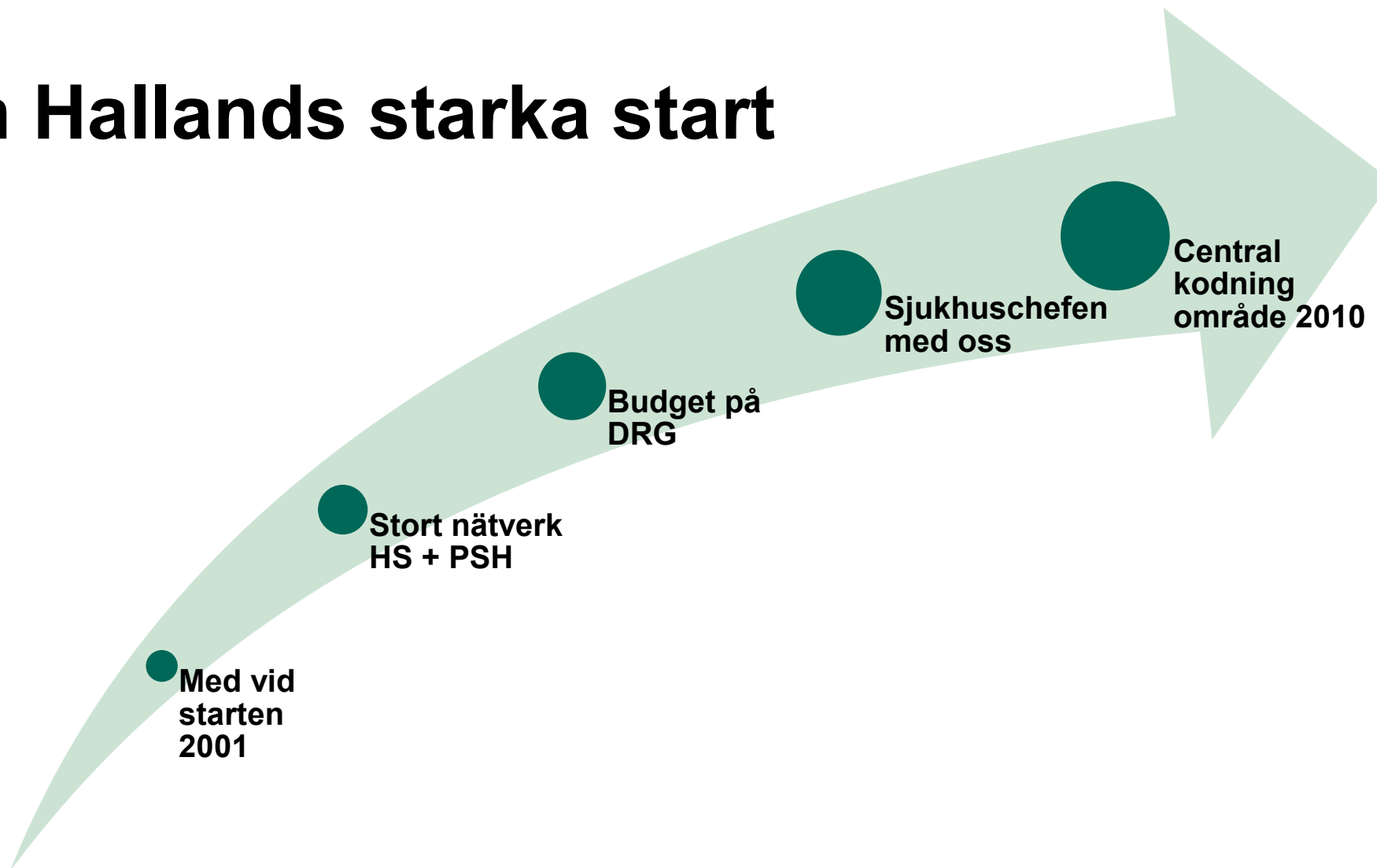
Hallands  
sjukhus

Psykiatri  
Halland

Närsjukvården  
Halland

Ambulans,  
diagnostik och  
hälsa

# Region Hallands starka start



# Nuläge

Regional tjänst  
utvecklare  
primär  
klassificering  
2023

Klassifikations-  
avdelning  
Hallands sjukhus  
2023

Regionalt  
samarbete för  
diagnoskodning  
2023

Central styrning  
och ledning  
Psykiatrin Halland  
2024

Fortbildning  
2026

# RSDK

Regionalt samarbete  
för diagnoskodning



Anette  
Johansson  
Regionkontoret



Camilla  
Tall  
Hallands  
sjukhus



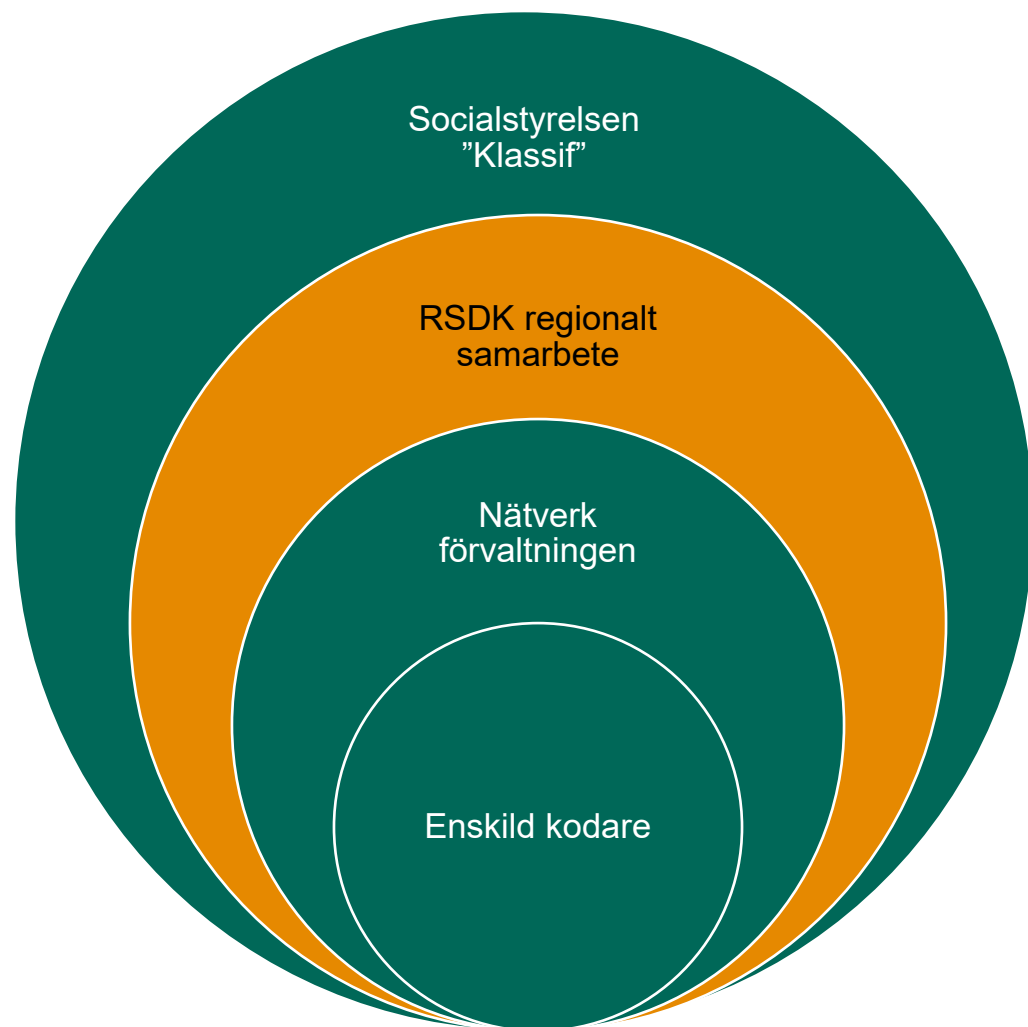
Eva  
Svensson  
Psykiatri  
Halland



Anna-Lena  
Helgesson,  
Ambulans,  
diagnostik  
och hälsa



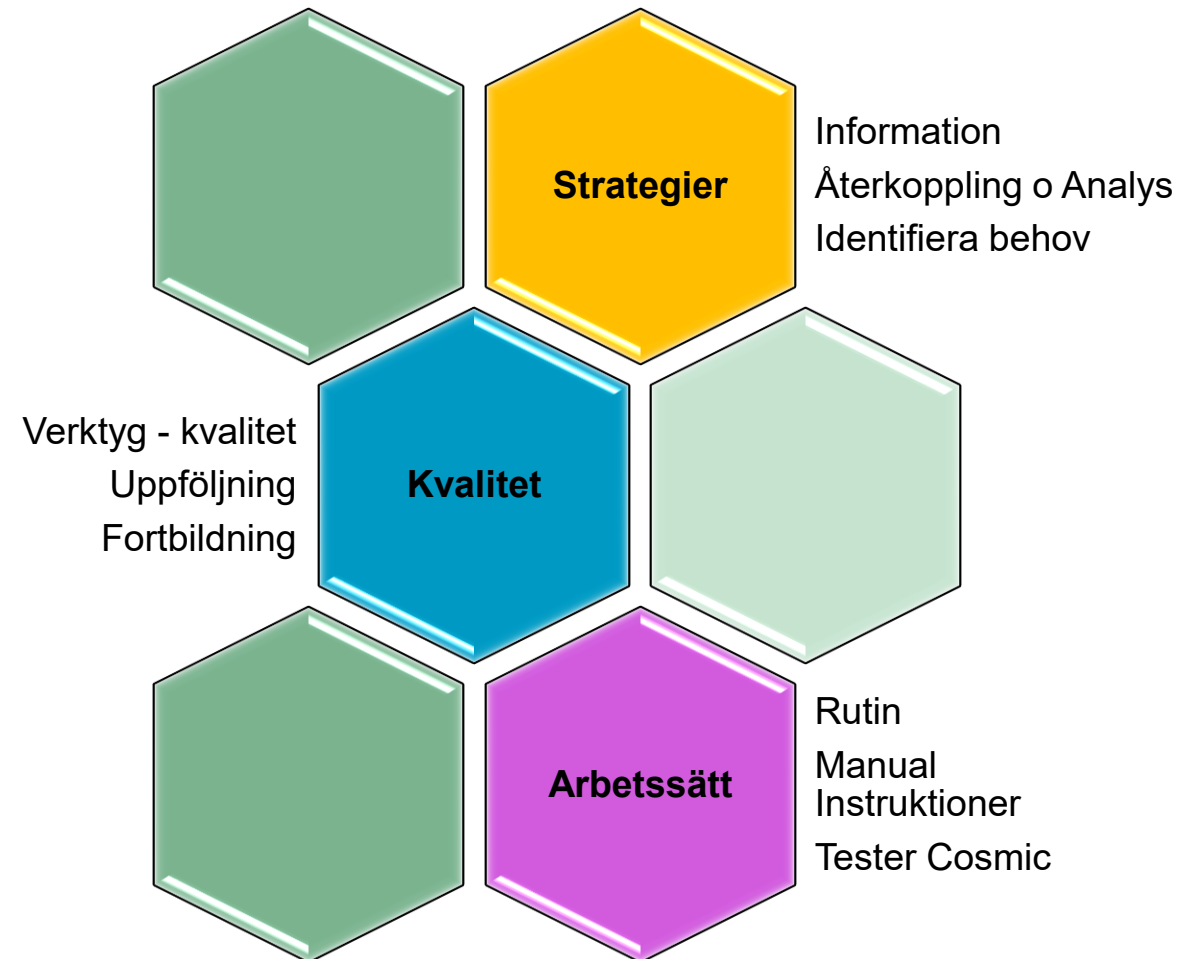
Anna-Karin  
Flåde  
Närsjukvården  
Halland



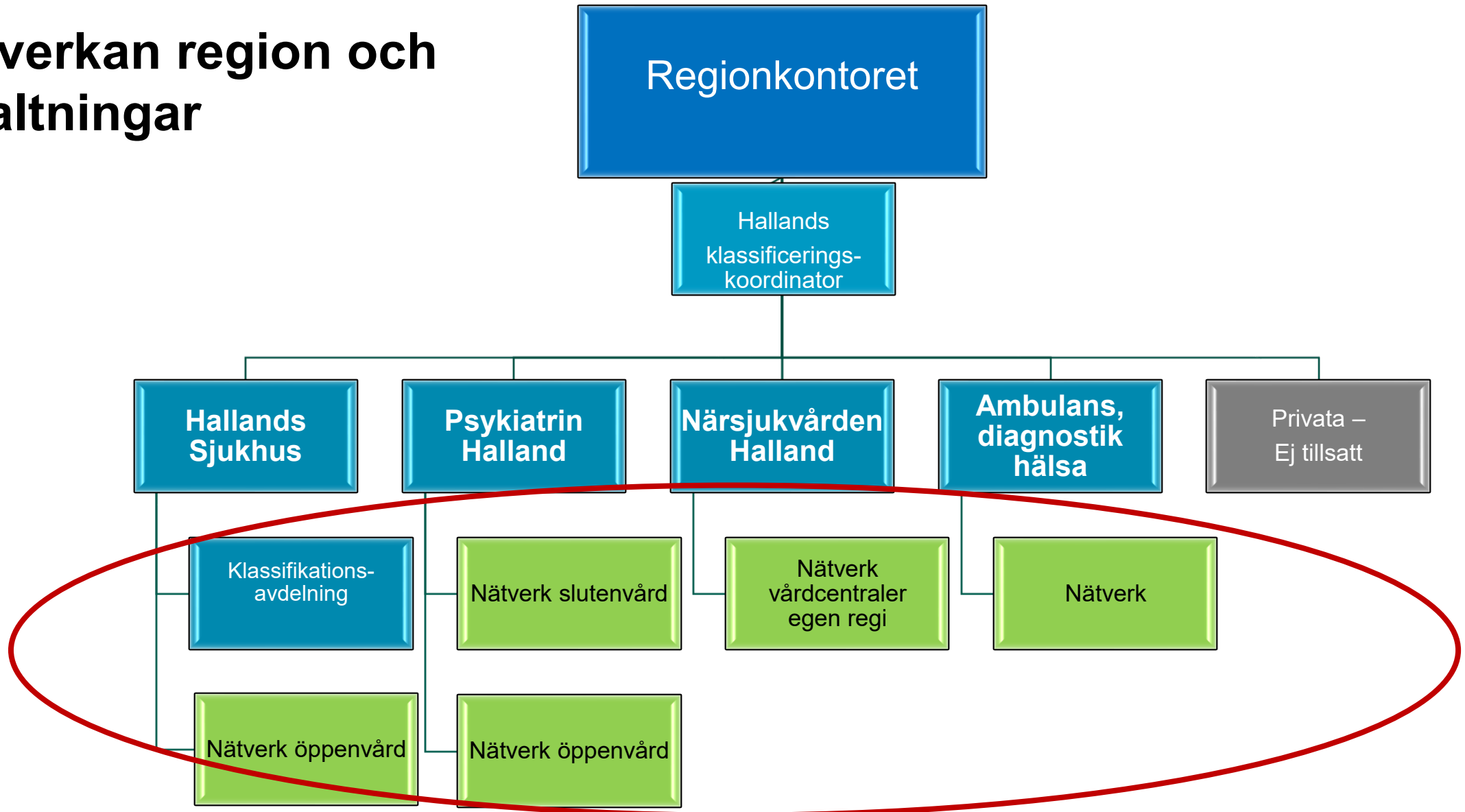
**Informations- och dialogkanal**

**Sammanhållande uppdrag på  
Regionkontoret (2023)**

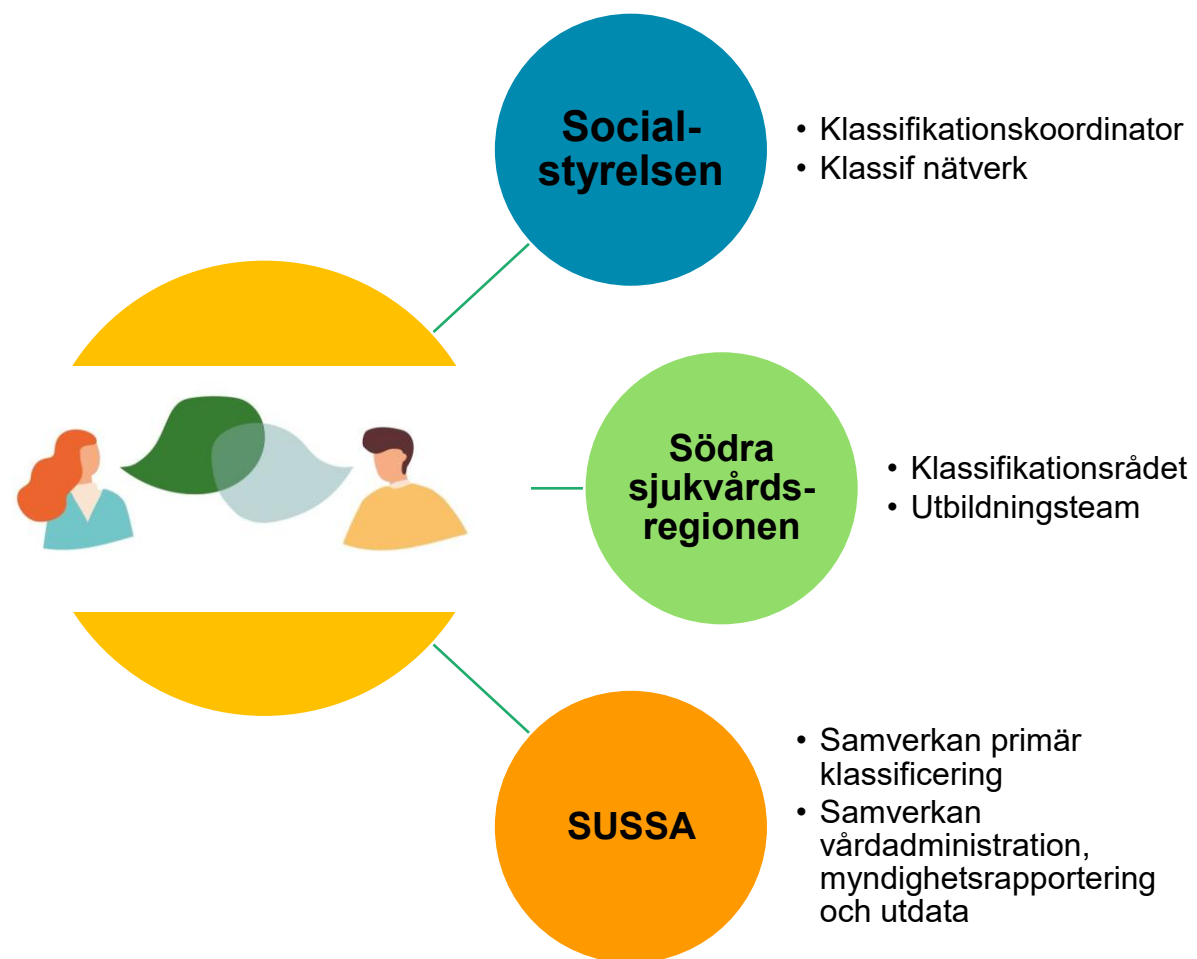
# Regionalt **S**amarbete för **D**iagnos**K**odning – fokusområden



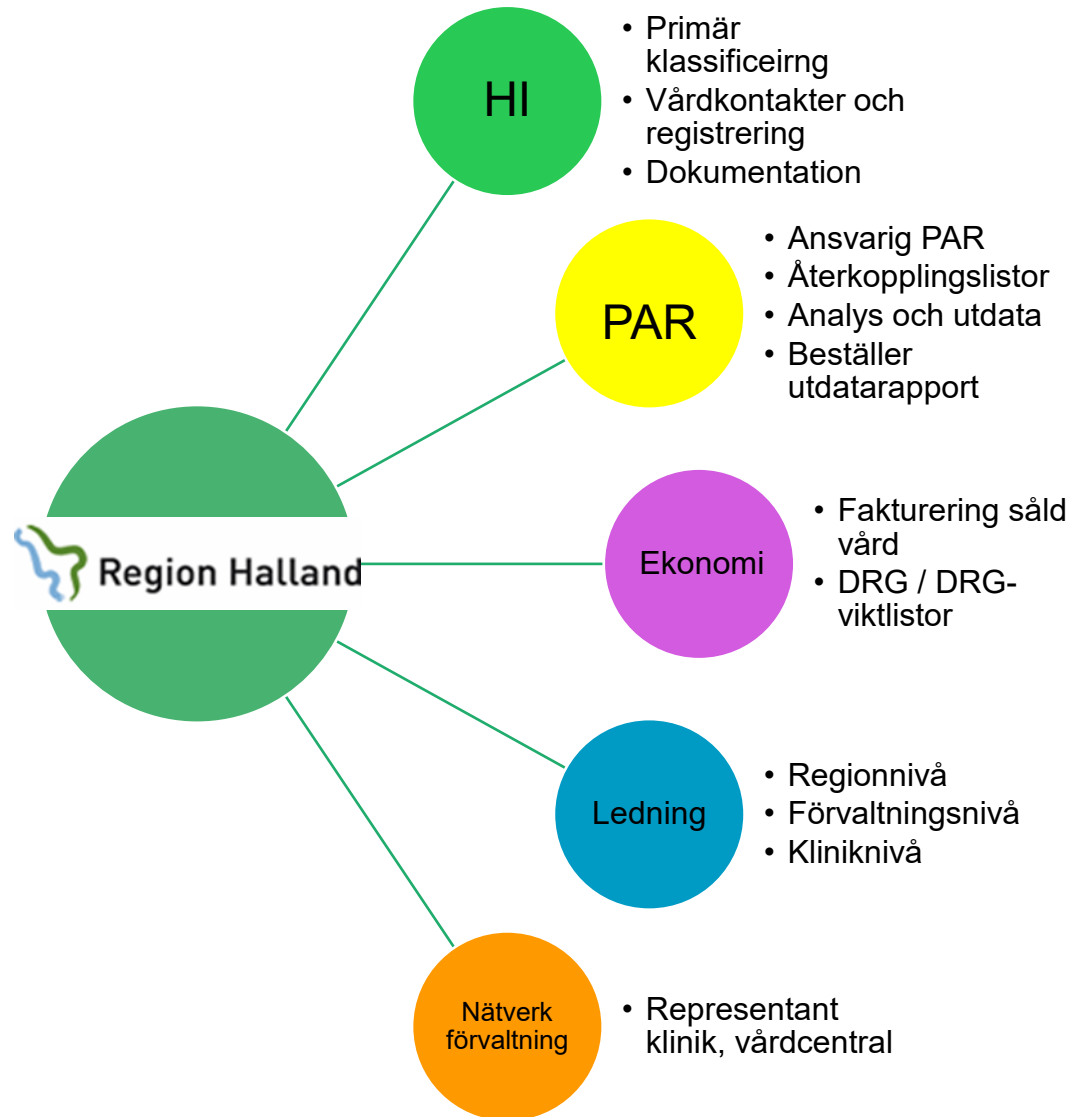
# Samverkan region och förvaltningar



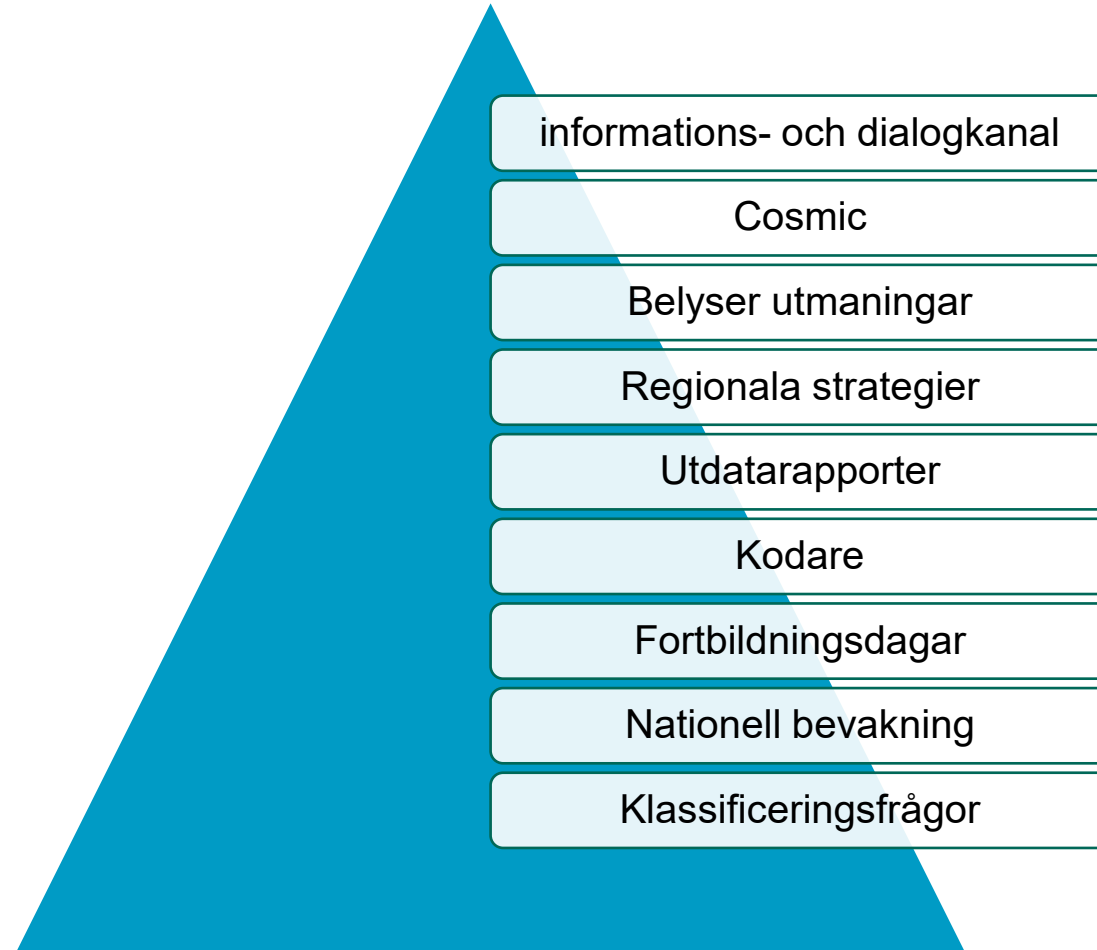
# Externa kontaktytor



# Interna kontaktytor




# Vad har RSDK åstadkommit 2023-2025



# Kvalitetsgranskning - verktyg





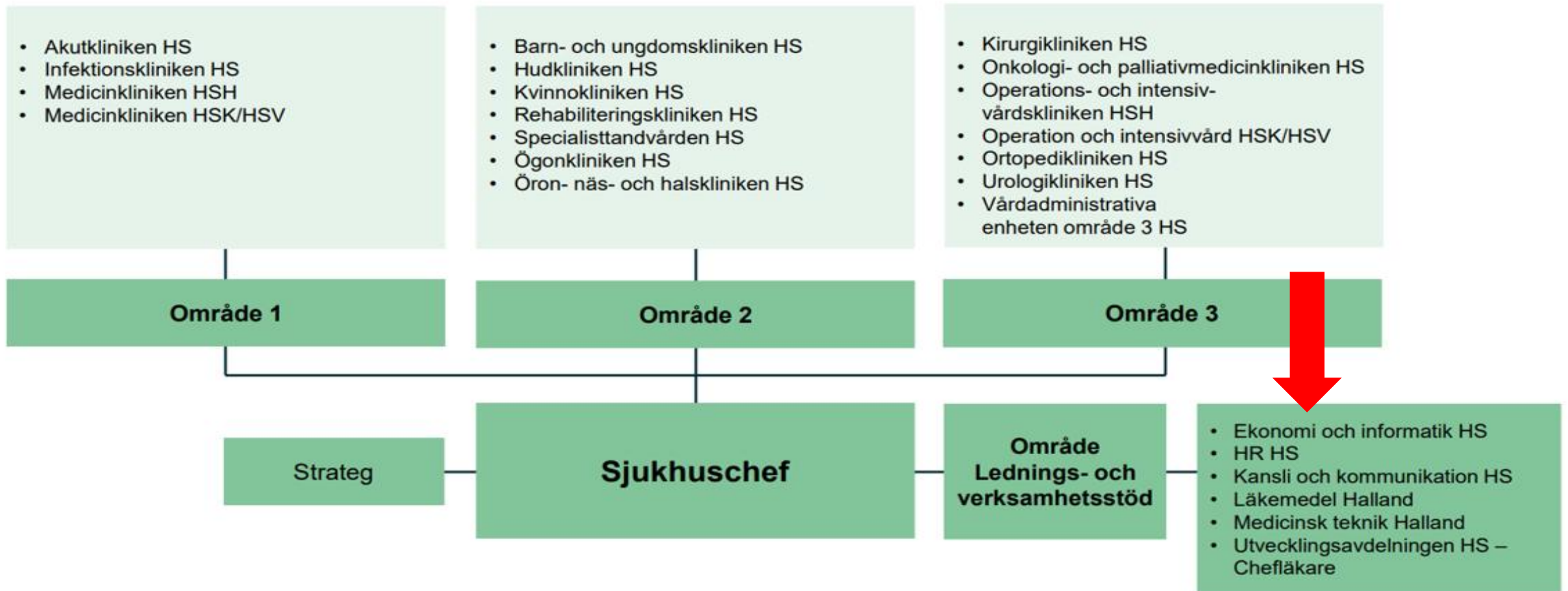


Slutenvård  
100 %  
klassificerat  
av kodare

# Klassifikationsavdelningen Hallands sjukhus

# Hallands sjukhus

Kungsbacka, Varberg och Halmstad



# Klassifikationsavdelningens uppdrag- start 2023

---



30 000-40 000  
slutenvårdstillfällen/år

- **Diagnos- och åtgärds-koda all slutenvård på Hallands sjukhus**
- **Granska regionvårdsfakturor alla kliniker**
- **Nätverk för öppenvårdskodare**

# Hur jobbar vi?



12 kodare

Klinikindelat

Vårdförlopp

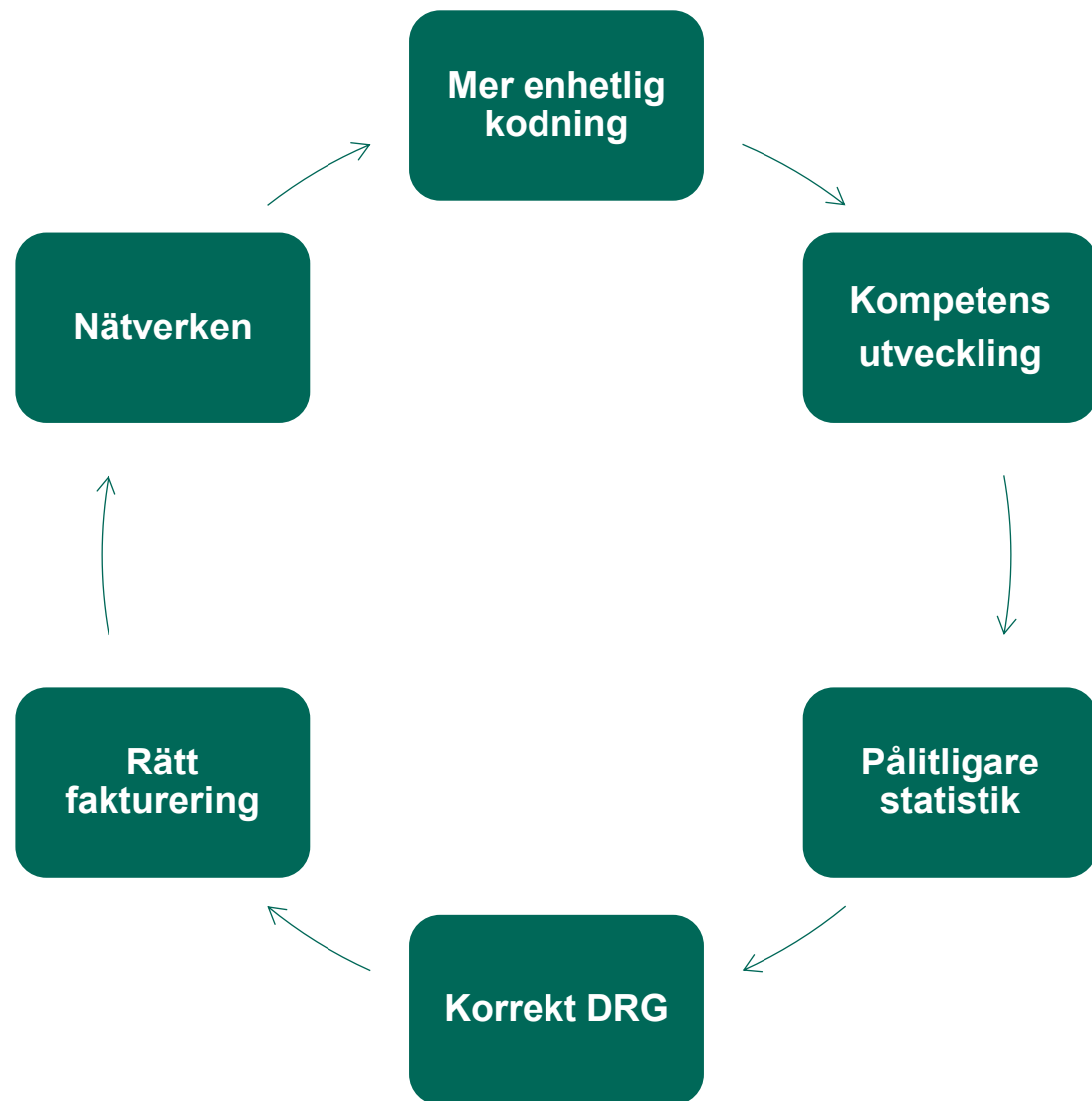
DRG-gruppering

Kvalitetsgranskning

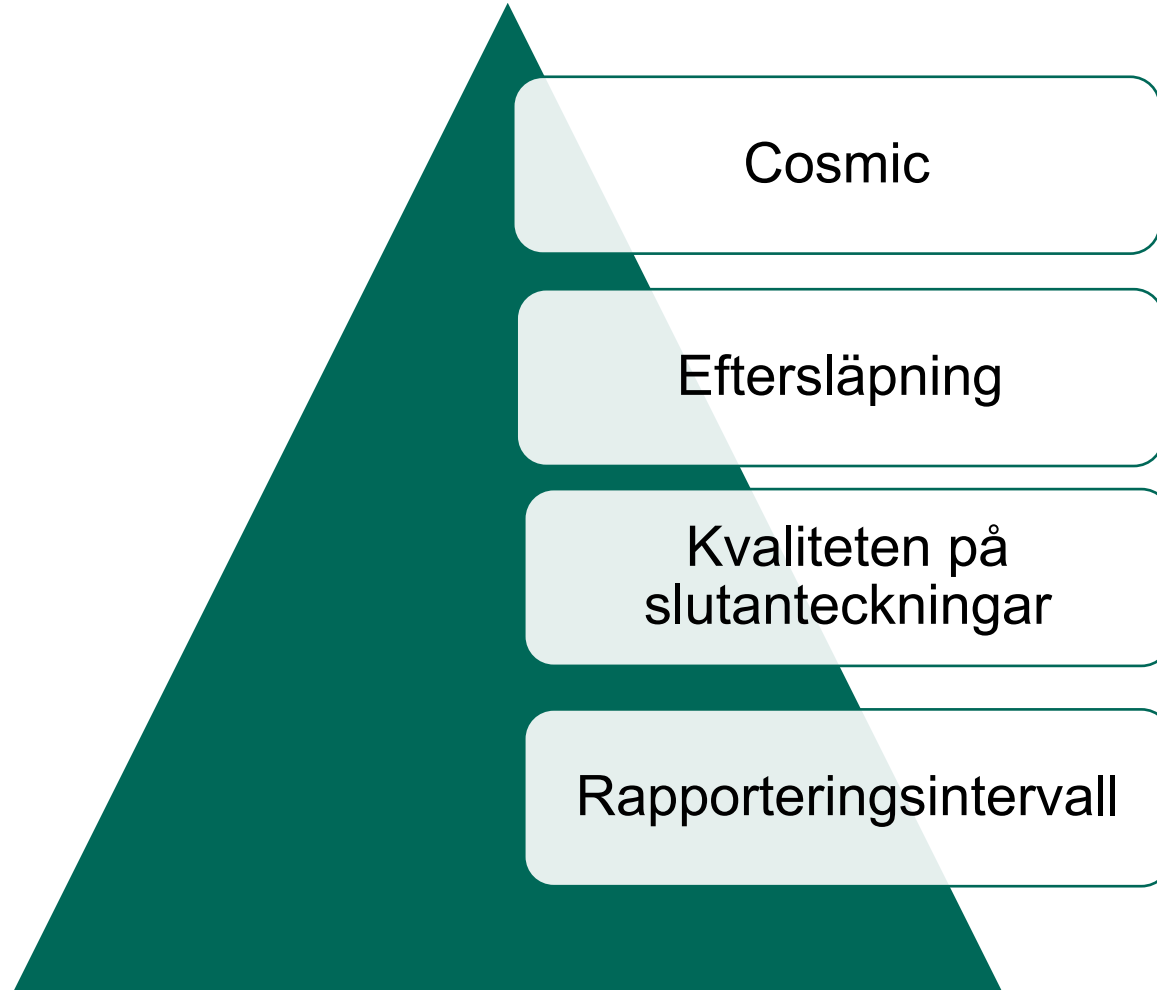
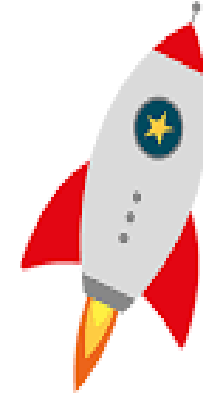
# Utmaningar vid start



# Kvalitetsvinster

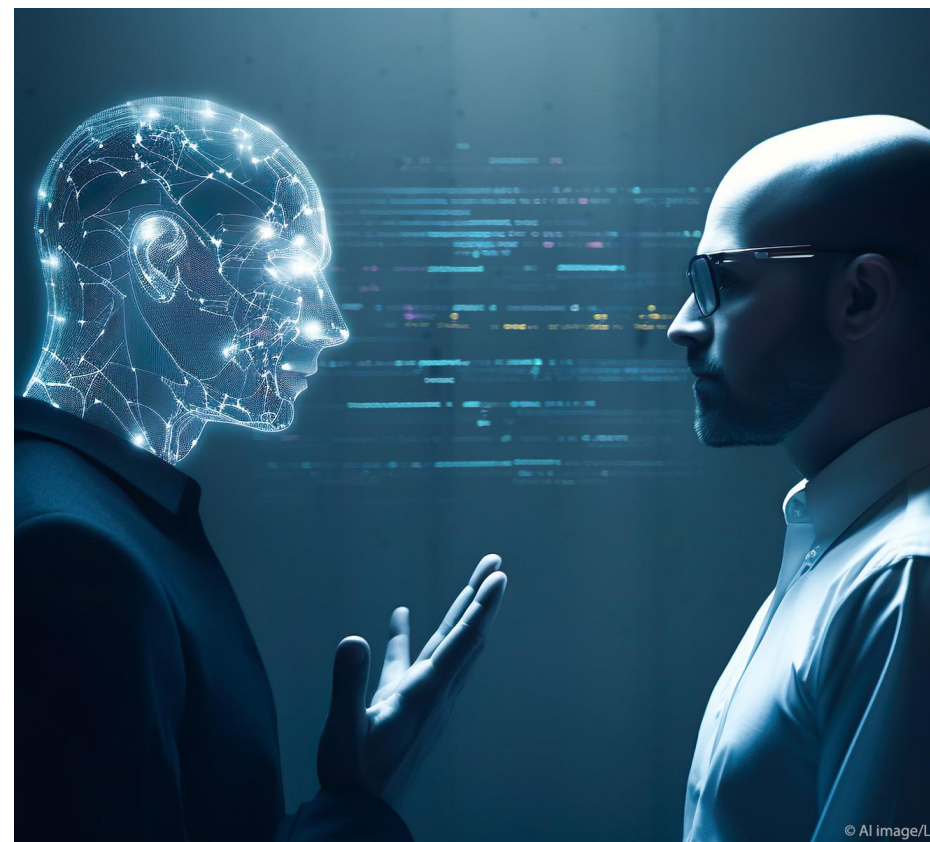


# Utmaningar nuläge



# AI-projekt

- Läser slutanteckningar och tar fram diagnoser och koder
- Test AI-kodning VS kodare
- AI sammanställer en slutanteckning



# Psykiatrin Halland

# Lagstyrd myndighetsrapportering 2024 - Psykiatri

## Steg 1

- Utbilda fler!
- Skriftlig uppdrag

## Steg 2

- Nätverk öppenvård
- 1-2 kodare/enhet

## Steg 3

- Pågår
- Centralisering?

# Kodaruppdrag inom öppenvården

- Skapar tydlighet och ansvar
  - Operativ kodning
  - Eftergranskning av kvalitet
- Socialstyrelsens uppdateringar och nyheter
- Ansvar introduktion nyanställda läkare
- Utdata och analys - ledningen

## Psykiatri/förvaltningsspecifikt

- kvalitetsgranska felaktigt utfall av DRG
- Korrigera felaktig användning av HD/BD - Spärriplan
- Korrigera återkopplingslistan PAR
- Systematisk utbildningsinsats – yrkesgrupp/användare



”

**Lönar sig denna strategi då!**

# Spärrlistan öppenvård

Tabellen visar fel val av kod för att beskriva huvuddiagnos (HD) eller bidiagnos (BD)

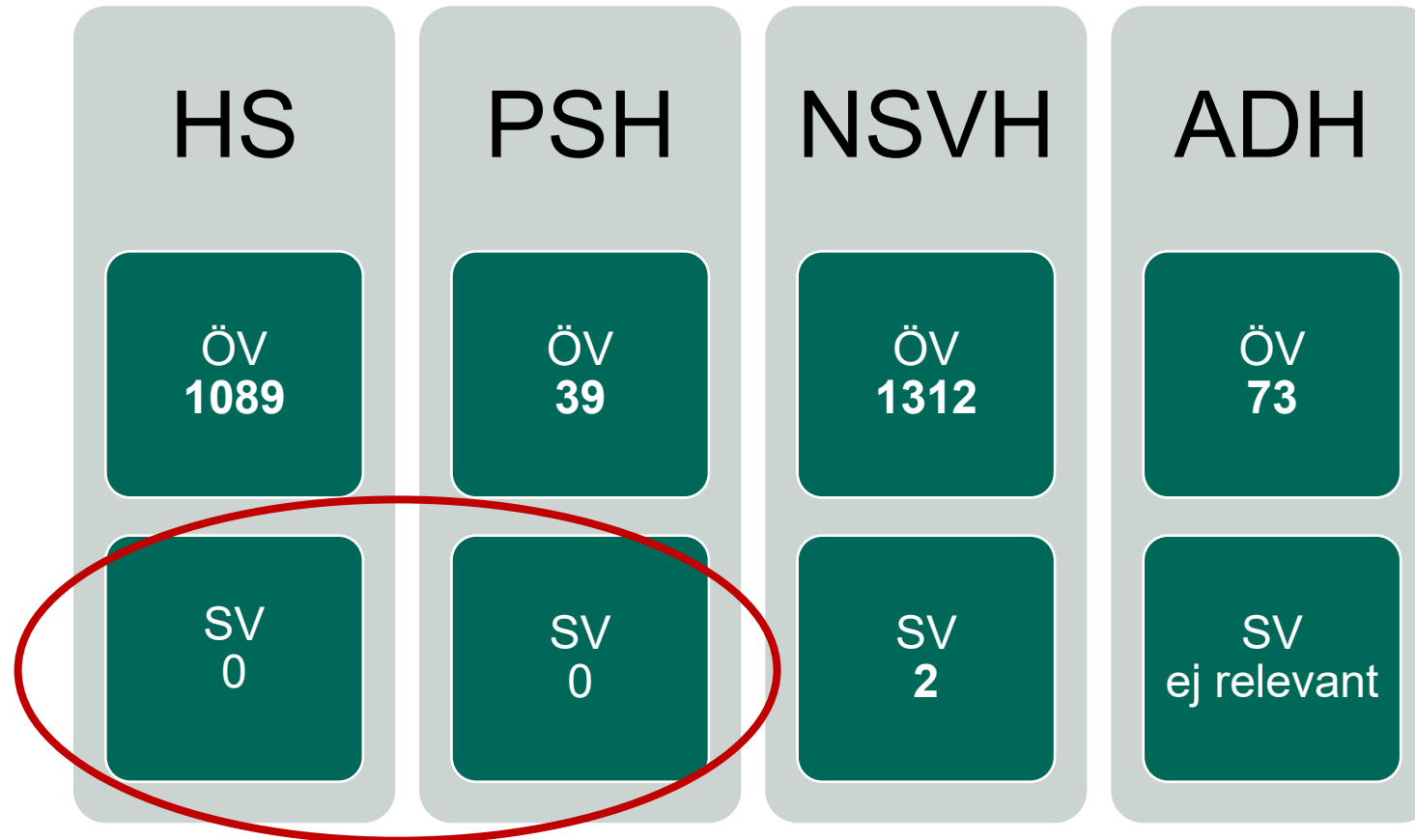
Hallands sjukhus	Psykiatri Halland*	Närsjukvården Halland	Ambulans, diagnostik, hälsa
<ul style="list-style-type: none"><li>• HD 296</li><li>• BD 2259</li></ul>	<ul style="list-style-type: none"><li>• HD 31</li><li>• BD 50</li></ul>	<ul style="list-style-type: none"><li>• HD 456</li><li>• BD 876</li></ul>	<ul style="list-style-type: none"><li>• HD 21</li><li>• BD 234</li></ul>
<ul style="list-style-type: none"><li>• <b>48%</b></li></ul>	<ul style="list-style-type: none"><li>• <b>93%</b></li></ul>	<ul style="list-style-type: none"><li>• <b>34%</b></li></ul>	<ul style="list-style-type: none"><li>• <b>7%</b></li></ul>

I öppenvård är det hälso- och sjukvårdspersonal som väljer koder.

\*Uppdrag kodare PSH – kontinuerlig granskning 25 % av utförd vård varje vecka **ger resultat.**

Övriga förvaltningar saknar systematisk granskning men är på gång.

# Felaktiga DRG (antal) per förvaltning fördelat på slutenvård och öppenvård



# Uppföljning av kvalitet är en utmaning i sig

100 % eftergranskning eller operativ kodning av utbildade kodare!

Slutenvård

- Antalet diagnoskoder ökat - paketkodning (asterisk-dagger, yttre orsakskod, tilläggskod etc)
- Färre icke relevanta bidiagnoser

Svårighet införandet av Cosmic

Tekniska spärrar

# Är alla ombord då?



**Vill ni veta mer så  
kontakta oss gärna!**

[anette.m.johansson@regionhalland.se](mailto:anette.m.johansson@regionhalland.se)

[camilla.tall@regionhalland.se](mailto:camilla.tall@regionhalland.se)