

# Läkarsekreterarens roll i patientklassifikation på SU

Siw Andersson, Irene Bohlin,  
Ann Lindström, Lena Olsson,  
Leif Sundberg, Ulla Tygesen

ekonomiavdelningen.patientklassifikation.su@  
vgregion.se©

1

## Patientklassifikation på SU

- Klassifikationsgrupp inom Sahlgrenska
- Nuvarande grupp startade oktober 2003
- Vad gör vi?

ekonomiavdelningen.patientklassifikation.su@  
vgregion.se©

2

## Kvalitetsförbättringsåtgärder

- Inom många verksamhetsområden sker löpande kontroll av kvalitén i registrerat material
- Sjukhusövergripande grupper
  - SU's klassifikationsgrupp
  - RTC-grupp (ReTurKoder i NordDRG)
  - SU Projektgrupp för KVÅ-införandet

## SU KLASSIFIKATIONSGRUPP - ARBETSUPPGIFTER

- Stödja arbetet med att öka kvalitén i primärklassifikation
- Stödja arbetet med införandet av den nationella klassifikationen av vårdåtgärder (KVÅ)
- Kontinuerligt informera områdenas läkare som är kontaktpersoner i klassifikationsfrågor
- Bereda ärenden för beslut och genomföra av sjukhusdirektören fattade beslut
- Medverka i arbetet med läkarsekreterarens förändrade arbetsuppgifter inom klassifikationsområdet
- Kontakter med Socialstyrelsen och Centrum för PatientKlassifikation mfl

## Kvalitetsförbättringsåtgärder

- SU's klassifikationsgrupp
  - Stödja verksamheternas arbete med att öka kvalitén i primärklassifikation
  - Läkare och läkarsekreterare från respektive område
  - Intern webb-sida
    - Vård Patientklassifikation
      - Verksamhetsstatistik
      - Länkar för klassifikationsinformation
      - Frågor och svar

ekonomiavdelningen.patientklassifikation.su@  
vgregion.se©

5

## Klassifikationsgrupper på områdesnivå - samverkan



ekonomiavdelningen.patientklassifikation.su@  
vgregion.se©

6

## Klassifikationsgrupper på områdesnivå

- Område Sahlgrenska
- Drottning Silvias Barn- och ungdomssjukhus
- Område SärSkilda specialiteter
- Område Mölndal

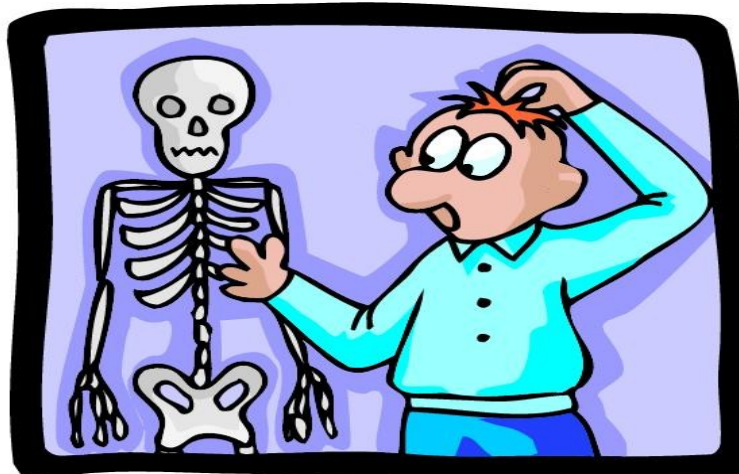
## Patientklassificering Område Sahlgrenska



- Akuten
- Anestesi,operation,IVA
- Geriatriken
- Handkirurgen
- Kirurgen
- Medicin
- Njurmedicin
- Lung-och allergimedicin
- Ortopeden
- Psykiatri
- Transplantation



## Lathund för patientklassificering



## Utbildning i diagnosklassificering för sekreterarna An/Op/Iva/ Smärtsektionen och Handkirurgen, SU/S

- Bakgrund
- Syfte och målsättning
- Två grupper, sex träffar per grupp
- Principer
- Dubbelkodning
- Kapitelgenomgång
- Fallövningar
- Utvärdering

Barbro Svensson, smärtsektionen

ekonomiavdelningen.patientklassifikation.su@  
vgregion.se©

11

## Omorganisation

- Fd område HPRAS
- Fd Område Kvinnosjukvård



= SANT

ekonomiavdelningen.patientklassifikation.su@  
vgregion.se©

12

## Omorganisation.....

- fd HPRAS (hud, plastikk, reumatologi, arbetsterapi och sjukgymnastik) +
- fd Område Kvinnosjukvård = **OSS**
  
- Hud, plastikk, reumatologi, arbetsterapi, sjukgymnastik, kvinnosjukvård, obstetrik, klinisk genetik, urologi och onkologi

ekonomiavdelningen.patientklassifikation.su@  
vgregion.se©

13

## DRG-gruppen Drottning Silvias barn- och ungdomssjukhus



ekonomiavdelningen.patientklassifikation.su@  
vgregion.se©

14



Vi är 8 läkarsekreterare som gått klassificeringsutbildning.

Drottning Silvias barn- och ungdomssjukhus består av 10 verksamhetsområden, bl a barnmedicin, barnkirurgi, neonatalvård, onkologi, cardiologi, kortvård och neurologi.



---

ekonomiavdelningen.patientklassifikation.su@  
vgregion.se©

15



DRG-gruppens kodare är väl spridda bland de olika verksamheterna.

Vår grupp träffas 2 gånger i månaden och till dessa möten kommer även utbildade kodare från Kirurgkliniken och Infektionskliniken, SU/Östra sjukhuset.



---

ekonomiavdelningen.patientklassifikation.su@  
vgregion.se©

16





Vi har bl a arbetat med journalgranskning på barnkirurgen och på barnmedicin 2002, utarbetat en lathund i fickformat, informerat sekreterarna i slutenvården om vad de skall tänka på vid epikrisskrivning samt deltagit i interna läkarutbildningsdagar 2004

## SU intern klassif-utbildning

- Guidning i klassifikation
- Läkarsvar att ställa diagnos
- Doktors formulerade diagnos som skall anges och
- Läkarsekreterare kan koda
- Läkaren godkänner genom signatur
- Vi kodar inte ur egna värderingar

## Doktorn bestämmer!

- Läkaren diagnostiserar  
– förväxla inte med att koda enligt ICD-10
- Samarbete mellan läkare och läkarsekreterare utbildad i patientklassifikation



ekonomiavdelningen.patientklassifikation.su@  
vgregion.se©

19

## KONKLUSION

- Intresset för klassificering har ökat
- Kodningskvalitén har ökat
  - Förbättrad kodningspraxis
  - Ökning av antal bidiagnoser
  - Färre vårdtillfällen med RTC-kod
- Läkarsekreterarens arbetsuppgifter har utvecklats
- Läkarna får administrativ avlastning

ekonomiavdelningen.patientklassifikation.su@  
vgregion.se©

20